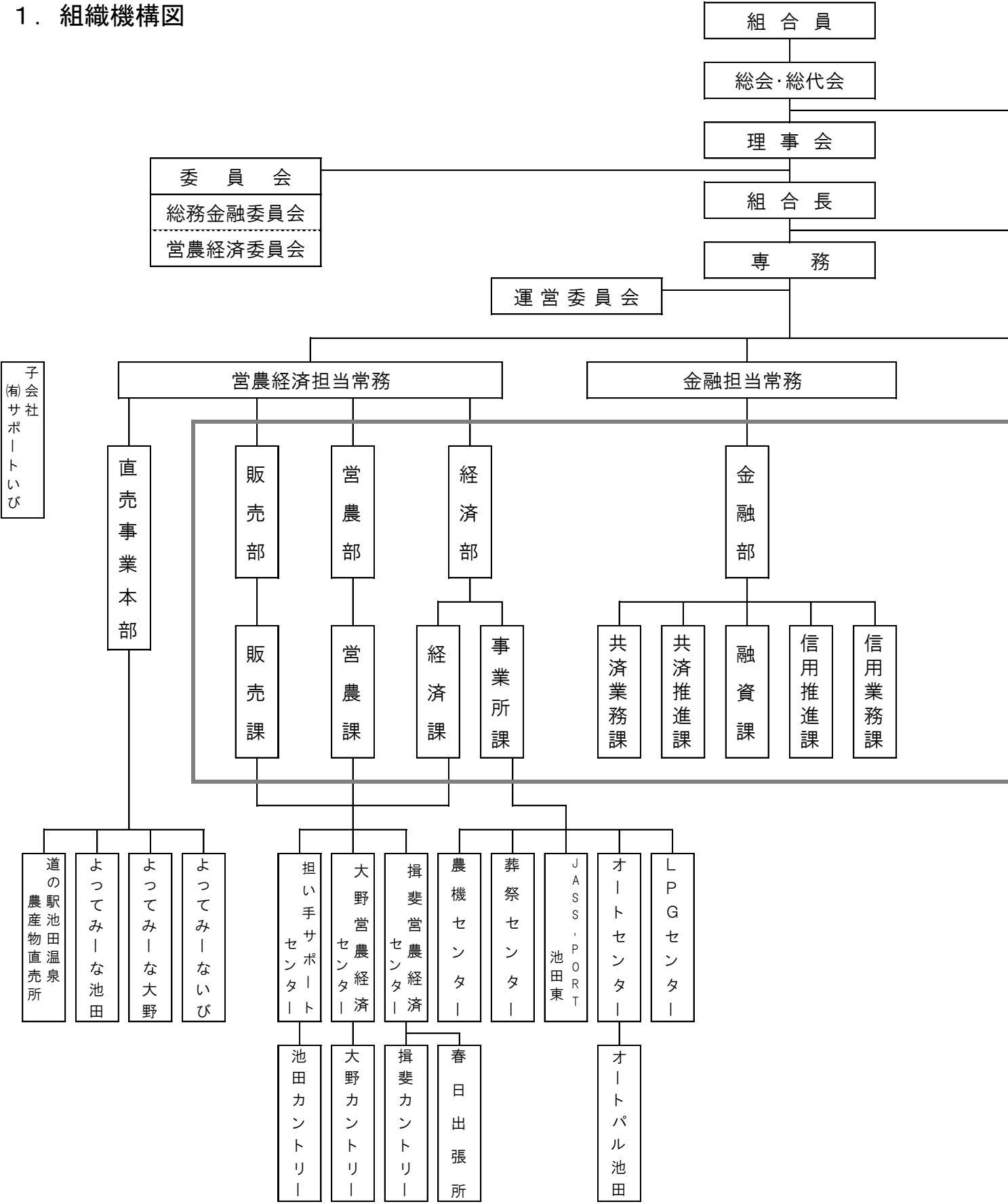
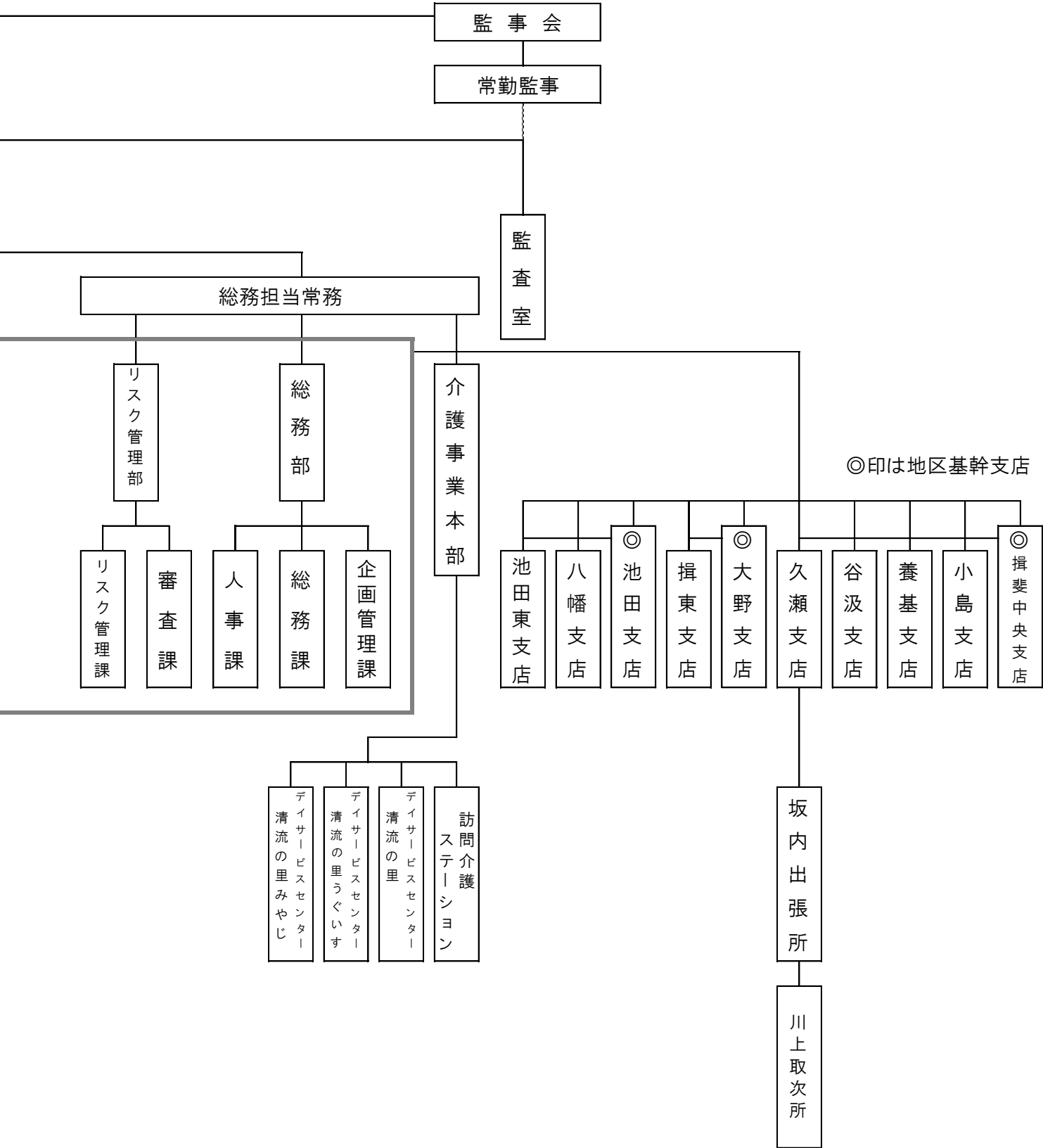


VI JAの概要

1. 組織機構図



令和 6 年 3 月 31 日現在



2. 役員構成

(令和6年7月現在)

役職名	氏 名	役職名	氏 名
代表理事組合長	堀尾 茂之	理 事	谷口 三雄
代表理事専務	野村 茂雄	理 事	成瀬 泰司
常務理事(総務担当)	杉山 幸弘	理 事	林 幸弘
常務理事(金融担当)	中野 直人	理 事	國枝 均
常務理事(営農経済担当)	後藤 正光	理 事	松浦あけみ
理 事	森本 節子	理 事	内田 宗元
理 事	國枝 正義	理 事	高橋 嘉明
理 事	笹野 守弘	理 事	後藤 雅哉
理 事	窪田 和代	常勤監事	安田 一誠
理 事	早崎 茂美	監 事	勝野 陸雄
理 事	青木 優	監 事	折戸 岩男
理 事	飯沼 信彦	監 事	山村 聡
理 事	久保田晃充	員外監事	長屋 裕司
理 事	野原 英司		

3. 組合員数

(単位:人、団体)

区 分	令和4年度	令和5年度	増 減
正組合員	7,926	7,804	△122
個 人	7,884	7,758	△126
法 人	42	46	4
准組合員	6,845	6,930	85
個 人	6,769	6,853	84
法 人	76	77	1
合 計	14,771	14,734	△37

4. 職員数

(単位:人)

区 分	令和4年度	令和5年度	増 減
一般職員	202	191	△11
(うち外務員)	(28)	(25)	△3
契約職員	55	59	4
合 計	257	250	△7

5. 沿革

平成6年4月に管内3つのJA(揖斐郡、美濃大野、美濃池田町)が合併し「JAいび川」が誕生しました。

めまぐるしく環境が変化する中、地域の金融・経済機関として多面的な活動を展開し、地域の皆さまとともに歩んできました。

平成6年	4月	いび川農業協同組合発足
平成7年	11月	ブルースカイ竣工(現 よってみーないび)
	12月	大野給油所オープン(現 JASS-PORT 大野)
平成9年	10月	池田給油所オープン(現 JASS-PORT 池田)
平成11年	9月	大野柿共選場竣工
平成12年	4月	訪問介護事業開始
平成13年	11月	大豆乾燥調整施設竣工
平成14年	4月	オートパル池田オープン
	7月	(有)サポートいび設立
平成16年	12月	『清流の里』竣工
平成19年	2月	店舗機能見直し新体制スタート
	11月	『清流の里みやじ』オープン
平成20年	11月	ファーマーズマーケット大野店オープン(現 よってみーな大野)
平成22年	8月	『清流の里うぐいす』オープン
	12月	セレモニーホール池田竣工
平成23年	7月	道の駅池田温泉農産物直売所オープン
平成24年	3月	JASS-PORT いび川オープン
平成27年	1月	本店事務所移転
平成28年	4月	JASS-PORT 池田東竣工
平成30年	1月	久瀬支店竣工
	3月	担い手サポートセンター竣工
	10月	農林畜産物直売所「よってみーな池田」竣工
令和元年	5月	久瀬支店グランドオープン
令和2年	4月	有)サポートいび農産物加工場竣工
令和4年	5月	大野果実共同選果場竣工
令和5年	3月	揖斐中央支店オープン



よってみーな池田



令和4年5月
大野果実共同選果場竣工



令和5年3月
揖斐中央支店

6. 子会社の概況

会社名	有限会社サポートいび	主な事業内容	農業
代表者名	堀尾 茂之	資本金総額	3,000,000 円
設立年月日	平成14年7月23日	議決権保有割合	96.7%
所在地	池田町上田1318番地		

○貸借対照表 令和6年3月31日現在 (単位:千円)

資産の部		負債及び純資産の部	
流動資産	224,074	流動負債	19,408
普通預金	170,670	未払金	300
棚卸資産	28,385	未払費用	5,098
前払費用	3,789	預り金	501
仮払金	3,366	賞与引当金	2,913
未収入金	5,018	未払法人税等	10,594
未収消費税	12,844	固定負債	43,812
固定資産	149,369	長期借入金	43,812
建物	47,139		
建物附属設備	18,483		
構築物	1,401	株主資本	310,223
機械及び装置	48,282	資本金	3,000
車両運搬具	0	利益準備金	570
工具器具備品	17,181	農業経営基盤強化準備金	115,000
土地	16,119	繰越利益剰余金	191,653
ソフトウェア	0		
出資金	100	(うち当期利益)	(40,523)
保証金	60		
長期前払費用	602		
資産の部合計	373,444	負債及び純資産の部合計	373,444

○損益計算書 令和5年4月1日～令和6年3月31日 (単位:千円)

科 目	金 額	
1.営業損益		
売上高	211,241	
売上原価	290,679	
売上総損失		△79,437
販売費・一般管理費	81,877	
営業損失		△161,314
2.営業外損益		
営業外収益		141,511
受取利息	1	
受取配当金	0	
作付助成収入	129,713	
雑収入	11,795	
営業外費用		99
支払利息	99	
経常利益		△19,902
3.特別利益		
農業経営基盤強化準備戻入	80,000	80,000
4.特別損失	-	-
税引前当期利益		60,097
法人税等充当額		19,573
当期純利益		40,523

○株主資本等変動計算書 令和5年4月1日～令和6年3月31日 (単位:千円)

	株主資本					純資産 合計
	資本金	利益剰余金			株主資本 合計	
		利益 準備金	その他利益剰余金			
			経営基盤 強化準備金	繰越利益 剰余金		
前期末残高	3,000	570	195,000	151,429	349,999	349,999
剰余金の配当				△300	△300	△300
農業経営基盤強化準備金の積立						
農業経営基盤強化準備金の取崩			△80,000		△80,000	△80,000
当期純利益				40,523	40,523	40,523
当期変動額合計			△80,000	40,223	△39,776	△39,776
当期末残高	3,000	570	115,000	191,653	310,223	310,223

7. 店舗・事業所一覧

本店・支店・出張所

令和6年7月31日現在

名 称	郵便番号	住 所	電話番号	ATM設置
本 店	501-0693	揖斐川町上南方15番地	(代)23-1122	
揖斐中央支店	501-0698	揖斐川町上南方15番地	(代)22-1141	○
小島支店	501-0633	揖斐川町小島156番地1	(代)22-2143	○
養基支店	503-2401	池田町沓井1210番地	(代)45-3146	○
谷汲支店	501-1313	揖斐川町谷汲深坂2833番地	(代)55-2311	○
久瀬支店	501-0702	揖斐川町東津汲875番地1	54-2002	○
坂内出張所	501-0902	揖斐川町坂内広瀬938番地	53-2411	○
川上取次所	501-0901	揖斐川町坂内川上1353番地3	53-2312	
大野支店	501-0513	大野町大字大野201番地1	(代)32-1161	○
揖東支店	501-0535	大野町大字加納483番地	(代)35-2111	○
池田支店	503-2423	池田町青柳37番地3	(代)45-2043	○
八幡支店	503-2428	池田町片山972番地	(代)45-2818	○
池田東支店	503-2415	池田町上田1318番地	(代)45-6911	○

事業所

名 称	郵便番号	住 所	電話番号	ATM設置
担い手サポートセンター	503-2415	池田町上田1318番地	45-9013	
揖斐営農経済センター	501-0633	揖斐川町小島479番地	22-0183	
揖斐カントリー	501-0634	揖斐川町上野2194番地5	22-0561	
春日出張所	503-2502	揖斐川町春日六合3068番地1	(代)57-2321	○
大野営農経済センター	501-0522	大野町大字相羽661番地	(代)32-3500	
大野カントリー			32-3610	
池田カントリー	503-2415	池田町上田1318番地	45-0351	
オートセンター	501-0619	揖斐川町三輪472番地	(代)22-3126	
オートパル池田	503-2421	池田町山洞6番地	44-1175	
LPGセンター	501-0603	揖斐川町上南方443番地2	22-0562	
農機センター	503-2423	池田町青柳15番地2	(代)45-6315	
JASS-PORT池田東	503-2415	池田町上田1289番地	45-8282	
葬祭センター	503-2401	池田町沓井1210番地	44-1168	
訪問介護ステーション	501-0619	揖斐川町三輪2439番地1	23-0155	
デイサービスセンター清流の里			21-3666	
デイサービスセンター清流の里うぐいす	501-0555	大野町大字公郷1671番地1	36-1055	
デイサービスセンター清流の里みやじ	503-2406	池田町宮地885番地1	44-1280	
よってみーないび	501-0619	揖斐川町三輪2275番地	23-1605	
よってみーな大野	501-0565	大野町大字中之元1125番地	36-1177	○
よってみーな池田	503-2415	池田町上田1290番地	45-0437	
道の駅池田温泉農産物直売所	503-2428	池田町片山1953番地1	45-1020	

その他の施設

種別・名称	所在地	種別・名称	所在地
揖斐カントリー	揖斐川町上野2194-5	池田低温倉庫	池田町上田1318
大野カントリー	大野町大字相羽661	セレモニーホール池田	池田町山洞23-1
池田カントリー	池田町上田1318	JASS-PORTいび川	揖斐川町三輪175-1
大豆乾燥調整施設	池田町上田1318	JASS-PORT大野	大野町大字中之元1114-2
育苗施設	揖斐川町上野2194-5	JASS-PORT池田	池田町草深287
大野果実共同選果場	大野町大字相羽661	コインランドリー	大野町大字中之元353-6
三輪低温倉庫	揖斐川町三輪472		

8. A T M利用一覧

(令和6年7月31日現在)

設置場所		稼働時間		
		平 日	土曜日	日曜・祝日
揖斐川町	旧本店	8:00～21:00	8:00～21:00	8:00～21:00
	揖斐中央支店	8:00～21:00	8:00～21:00	8:00～21:00
	小島支店	8:00～21:00	8:00～21:00	8:00～21:00
	春日出張所	9:00～17:00	*	*
	谷汲支店	8:00～21:00	8:00～21:00	8:00～21:00
	久瀬支店	8:00～21:00	8:00～21:00	8:00～21:00
	坂内出張所	9:00～17:00	*	*
大野町	大野支店	8:00～21:00	8:00～21:00	8:00～21:00
	揖東支店	8:00～21:00	8:00～21:00	8:00～21:00
	よってみーな大野	8:00～21:00	8:00～21:00	8:00～21:00
	大野町役場	8:00～21:00	8:00～21:00	8:00～21:00
	西濃厚生病院	8:00～21:00	8:00～21:00	8:00～21:00
池田町	養基支店	8:00～19:00	8:00～19:00	8:00～19:00
	池田支店	8:00～21:00	8:00～21:00	8:00～21:00
	八幡支店	8:00～21:00	8:00～21:00	8:00～21:00
	池田東支店	8:00～21:00	8:00～21:00	8:00～21:00
	池田町役場	9:00～17:00	*	*

※ *印は稼働していません。

※ 全国JAバンクのATMの利用手数料は、無料です。

※ 提携銀行、ゆうちょ銀行のキャッシュカードがご利用いただけます。

※ 詳しい利用手数料は、39 ページをご参照下さい。