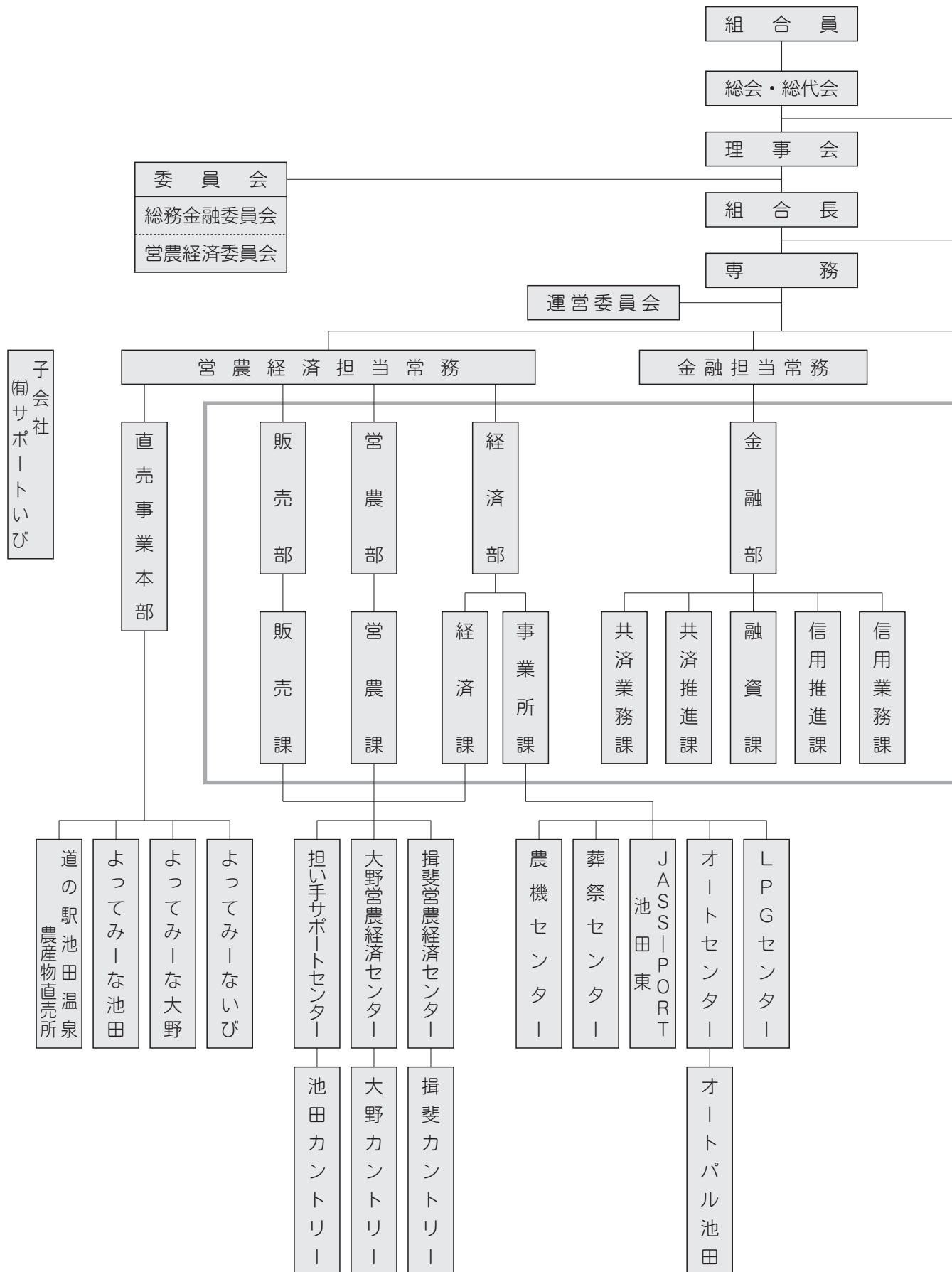
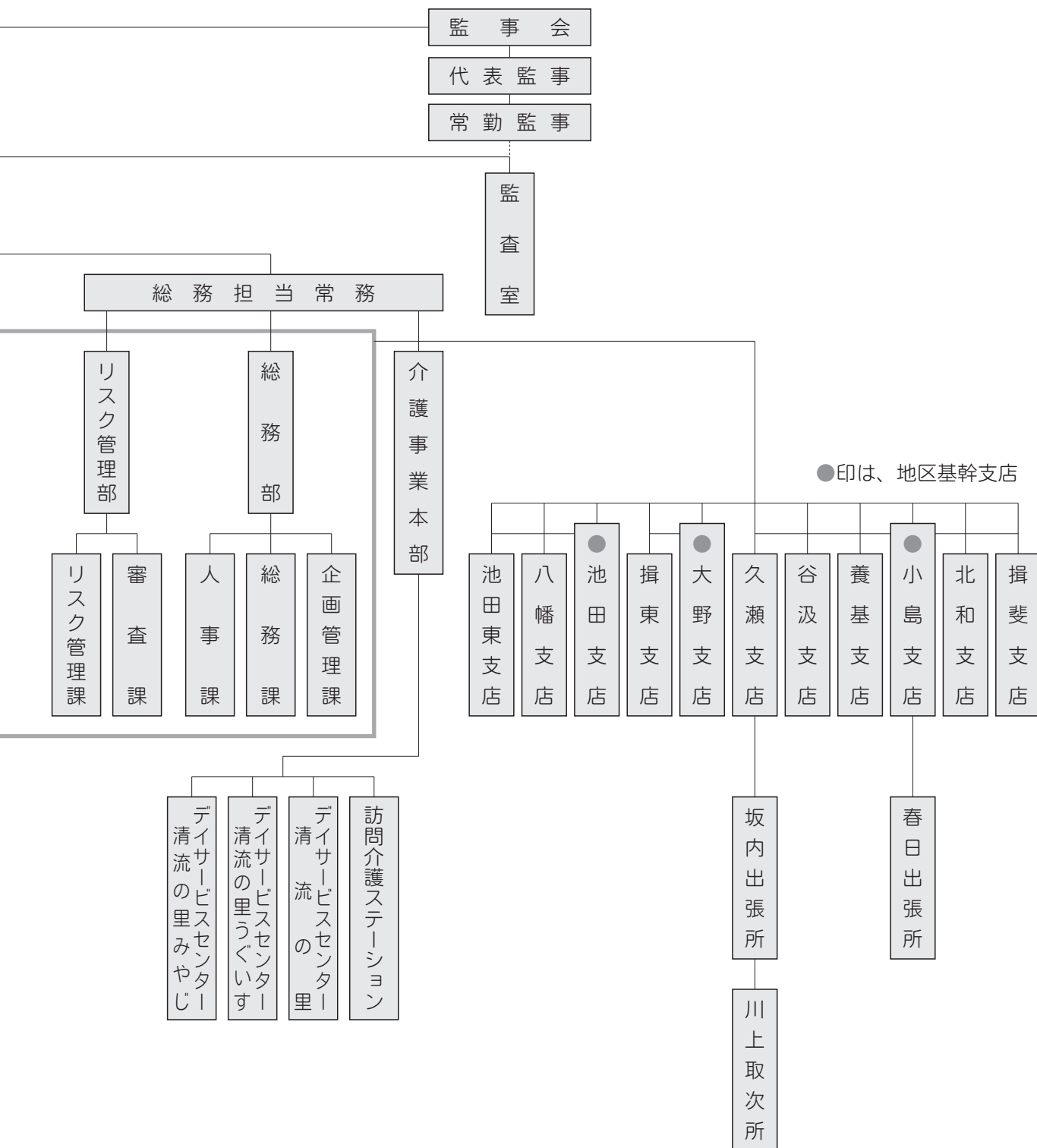


# VI JAの概要

## 1. 組織機構図



令和4年4月1日現在



## 2. 役員構成

(令和4年7月現在)

役職名	氏名	役職名	氏名
代表理事組合長	堀尾 茂之	理事	谷口 三雄
代表理事専務	野村 茂雄	理事	成瀬 泰司
常務理事(総務担当)	杉山 幸弘	理事	林 幸弘
常務理事(金融担当)	中野 直人	理事	國枝 均
常務理事(営農経済担当)	後藤 正光	理事	松浦あけみ
理事	森本 節子	理事	内田 宗元
理事	國枝 正義	理事	高橋 嘉明
理事	笹野 守弘	理事	後藤 雅哉
理事	窪田 和代	常勤監事	安田 一誠
理事	早崎 茂美	監事	勝野 陸雄
理事	青木 優	監事	折戸 岩男
理事	飯沼 信彦	監事	山村 聡
理事	久保田晃充	員外監事	長屋 裕司
理事	野原 英司		

## 3. 組合員数

(単位：人、団体)

区分	令和2年度	令和3年度	増減
正組合員	8,137	8,066	△71
個人	8,099	8,028	△71
法人	38	38	0
准組合員	6,868	6,842	△26
個人	6,784	6,762	△22
法人	84	80	△4
合計	15,005	14,908	△97

## 4. 職員数

(単位：人)

区分	令和2年度	令和3年度	増減
一般職員	221	215	△6
(うち外務員)	(33)	(29)	△4
契約職員	49	54	5
合計	270	269	△1

## 5. 沿革

平成6年4月に管内3つのJA（揖斐郡、美濃大野、美濃池田町）が合併し「JAいび川」が誕生しました。

めまぐるしく環境が変化する中、地域の金融・経済機関として多面的な活動を展開し、地域の皆さまとともに歩んできました。

平成6年	4月	いび川農業協同組合発足	
平成7年	11月	ブルースカイ竣工（現 よってみーないび）	
	12月	大野給油所オープン（現 JASS-PORT 大野）	
平成9年	10月	池田給油所オープン（現 JASS-PORT 池田）	
平成11年	9月	大野柿共選場竣工	
平成12年	4月	訪問介護・入浴サービス事業開始	
平成13年	11月	大豆乾燥調整施設竣工	
	4月	オートパル池田オープン	
平成14年	7月	（有）サポートいび設立	
	12月	『清流の里』竣工	
平成19年	2月	店舗機能見直し新体制スタート	
	11月	『清流の里みやじ』オープン	
平成20年	11月	ファーマーズマーケット大野店オープン（現よってみーな大野）	
平成22年	8月	『清流の里うぐいす』オープン	
	12月	セレモニーホール池田竣工	
平成23年	7月	道の駅池田温泉農産物直売所オープン	
平成24年	3月	JASS-PORT いび川オープン	
平成27年	1月	本店事務所移転	
平成28年	4月	JASS-PORT 池田東竣工	
平成30年	1月	久瀬支店竣工	
	3月	担い手サポートセンター竣工	
	10月	農林畜産物直売所「よってみーな池田」竣工	平成30年10月 よってみーな池田
令和元年	5月	久瀬支店グランドオープン	
令和2年	4月	有）サポートいび農産物加工場竣工	



平成30年10月  
よってみーな池田



令和元年5月  
久瀬支店グランドオープン



令和2年4月  
有）サポートいび農産物加工場

## 6. 子会社の概況

会社名	有限会社サポートいび	主な事業内容	農業
代表者名	堀尾 茂之	資本金総額	3,000,000円
設立年月日	平成14年7月23日	議決権保有割合	96.7%
所在地	池田町上田1318番地		

資産の部		負債及び純資産の部	
流動資産	338,541	流動負債	19,199
普通預金	296,416	未払金	300
棚卸資産	17,936	未払費用	4,511
前払費用	2,174	預り金	358
仮払金	4,217	賞与引当金	3,572
未収入金	6,912	未払法人税等	10,456
未収消費税	10,885	固定負債	55,088
固定資産	131,603	長期借入金	55,088
建物	51,860		
建物附属設備	21,748	株主資本	395,857
構築物	0	資本金	3,000
機械及び装置	24,909	利益準備金	540
車両運搬具	266	農業経営基盤強化準備金	279,000
工具器具備品	15,563	繰越利益剰余金	113,317
土地	16,119		
ソフトウェア	0	(うち当期利益)	(23,151)
出資金	100		
保証金	180		
長期前払費用	855		
資産の部合計	470,144	負債及び純資産の部合計	470,144

科目	金額	
1. 営業損益		
売上高	198,167	
売上原価	242,501	
売上総損失		△ 44,333
販売費・一般管理費	87,458	
営業損失		△ 131,792
2. 営業外損益		
営業外収益		140,849
受取利息	2	
受取配当金	0	
作付助成収入	127,662	
雑収入	13,184	
営業外費用		121
支払利息	121	
経常利益		8,935
3. 特別利益		
固定資産売却益	600	
農業経営基盤強化準備戻入	53,745	54,345
4. 特別損失		
固定資産圧縮損	22,254	22,254
税引前当期利益		41,026
法人税等充当額		17,875
当期純利益		23,151

	株主資本				株主資本合計	純資産合計
	資本金	利益剰余金				
		利益準備金	その他利益剰余金			
		経営基盤強化準備金	繰越利益剰余金			
前期末残高	3,000	510	345,000	78,240	426,750	426,750
剰余金の配当		30		△330	△300	△300
農業経営基盤強化準備金の積立			10,000	△10,000		
農業経営基盤強化準備金の取崩			△76,000	22,254	△53,745	△53,745
当期純利益				23,151	23,151	23,151
当期変動額合計		30	△66,000	35,076	△30,893	△30,898
当期末残高	3,000	540	279,000	113,317	395,857	395,857

## 7. 店舗・事業所一覧

### 本店・支店・出張所

(令和4年7月31日現在)

名称	郵便番号	住所	電話番号	ATM設置
本店	501-0693	揖斐川町上南方15番地	(代)23-1122	○
揖斐支店	501-0619	揖斐川町三輪637番地	(代)22-1141	○
北和支店	501-0603	揖斐川町上南方442番地	(代)22-0114	○
小島支店	501-0633	揖斐川町小島156番地1	(代)22-2143	○
春日出張所	503-2502	揖斐川町春日六合3068番地1	(代)57-2321	○
養基支店	503-2401	池田町沓井1210番地	(代)45-3146	○
谷汲支店	501-1313	揖斐川町谷汲深坂2833番地	(代)55-2311	○
久瀬支店	501-0702	揖斐川町東津汲875番地1	54-2002	○
坂内出張所	501-0902	揖斐川町坂内広瀬938番地	53-2411	○
川上取次所	501-0901	揖斐川町坂内川上1353番地3	53-2312	
大野支店	501-0513	大野町大字大野201番地1	(代)32-1161	○
揖東支店	501-0535	大野町大字加納483番地	(代)35-2111	○
池田支店	503-2423	池田町青柳37番地3	(代)45-2043	○
八幡支店	503-2428	池田町片山972番地	(代)45-2818	○
池田東支店	503-2415	池田町上田1318番地	(代)45-6911	○

### 事業所

名称	郵便番号	住所	電話番号	ATM設置
営 農	担い手サポートセンター	503-2415 池田町上田1318番地	45-9013	
	揖斐営農経済センター	501-0633 揖斐川町小島479番地 (グリーンネットいび内)	22-0183	
	揖斐カントリー	501-0634 揖斐川町上野2194番地5	22-0561	
	大野営農経済センター	501-0522 大野町大字相羽661番地	(代)32-3500	
	大野カントリー		32-3610	
	池田カントリー	503-2415 池田町上田1318番地	45-0351	
自動車	オートセンター	501-0619 揖斐川町三輪472番地	(代)22-3126	
	オートパル池田	503-2421 池田町山洞6番地	44-1175	
LPGセンター	501-0603	揖斐川町上南方443番地2	22-0562	
農機センター	503-2423	池田町青柳15番地2	(代)45-6315	
JASS-PORT 池田東	503-2415	池田町上田1289番地	45-8282	
葬祭センター	503-2401	池田町沓井1210番地	44-1168	
介 護	訪問介護ステーション	501-0619 揖斐川町三輪2439番地1	23-0155	
	デイサービスセンター清流の里		21-3666	
	デイサービスセンター清流の里うくいす	501-0555 大野町大字公郷1671番地1	36-1055	
直 売 所	デイサービスセンター清流の里みやじ	503-2406 池田町宮地885番地1	44-1280	
	よってみーないび	501-0619 揖斐川町三輪2275番地	23-1605	
	よってみーな大野	501-0565 大野町大字中之元1125番地	36-1177	○
	よってみーな池田	503-2415 池田町上田1290番地	45-0437	
道の駅池田温泉農産物直売所	503-2428	池田町片山1953番地1	45-1020	

### その他の施設

種別・名称	棟数及び数量等	摘要	種別・名称	棟数及び数量等	摘要
ATM	19	リース契約	低温倉庫	2	米穀保管
カントリーエレベーター	3	町村等補助金有	営農管理センター	2	「グリーンネットいび」は管理運営を受託
大豆乾燥調整施設	1	町村等補助金有 (池田カントリー)			
育苗施設	1	町村等補助金有	葬祭場	1	「セレモニーホール池田」
共選施設	1	町村等補助金有 (大野柿共選場)	給油所施設	3	全農へ経営を委託
			コインランドリー	1	



## 揖斐地区

### 【本店・支店・出張所】



1 本店

揖斐川町上南方 15 番地



2 揖斐支店

揖斐川町三輪 637 番地



3 北和支店

揖斐川町上南方 442 番地



4 小島支店

揖斐川町小島 156 番地の 1



5 春日出張所

揖斐川町春日六合 3068 番地の 1



9 坂内出張所

揖斐川町坂内広瀬 938 番地



6 養基支店

池田町沓井 1210 番地



7 谷汲支店

揖斐川町谷汲深坂 2833 番地



8 久瀬支店

揖斐川町東津汲 875 番地の 1

### 【事業所】

- ① オートセンター
- ③ LPG センター
- ⑤ 揖斐営農経済センター
- ⑥ 揖斐カントリー
- ⑨ 葬祭センター
- ⑪ 訪問介護ステーション  
デイサービスセンター清流の里

### 【直売所】

- ⑮ よってみーないび

# 8. JA いび川エリアマップ

## JA IBIGAWA AREAMAP

### 大野地区

#### 【支店】



10 大野支店

大野町大字大野 201 番地の 1




11 揖東支店

大野町大字加納 483 番地

#### 【事業所】

- ⑦ 大野営農経済センター大野カントリー
- ⑬ デイサービスセンター清流の里うぐいす

#### 【直売所】

- ⑭ よってみーな大野 



7

大野町

### 池田地区

#### 【支店】



12 池田支店

池田町青柳 37 番地の 3



13 八幡支店

池田町片山 972 番地



14 池田東支店

池田町上田 1318 番地

#### 【事業所】

- ② オートバル池田
- ④ 農機センター
- ⑧ 担い手サポートセンター池田カントリー
- ⑩ セレモニーホール池田
- ⑫ デイサービスセンター清流の里みやじ

#### 【直売所】

- ⑯ よってみーな池田
- ⑰ 道の駅池田温泉農産物直売所

#### 【給油所】

- ⑱ JASS-PORT 池田東



## 9. ATM利用一覧

(令和4年7月31日現在)

設置場所		稼働時間		
		平日	土曜日	日曜・祝日
揖斐川町	本店	8:00~21:00	8:00~21:00	8:00~21:00
	旧本店	8:00~21:00	8:00~21:00	8:00~21:00
	揖斐支店	8:45~17:00	*	*
	北和支店	8:00~19:00	*	*
	小島支店	8:00~21:00	8:00~21:00	8:00~21:00
	春日出張所	9:00~17:00	*	*
	谷汲支店	8:00~21:00	8:00~21:00	8:00~21:00
	久瀬支店	8:00~21:00	8:00~21:00	8:00~21:00
	坂内出張所	9:00~17:00	*	*
	揖斐厚生病院	8:00~21:00	8:00~21:00	*
大野町	大野支店	8:00~21:00	8:00~21:00	8:00~21:00
	揖東支店	8:00~21:00	8:00~21:00	8:00~21:00
	よってみーな大野	8:00~21:00	8:00~21:00	8:00~21:00
	大野町役場	8:00~21:00	8:00~21:00	8:00~21:00
池田町	養基支店	8:45~17:00	*	*
	池田支店	8:00~21:00	8:00~21:00	8:00~21:00
	八幡支店	8:00~21:00	8:00~21:00	8:00~21:00
	池田東支店	8:00~21:00	8:00~21:00	8:00~21:00
	池田町役場	9:00~17:00	*	*

※ \*印は稼働していません。

※ 全国JAバンクのATMのご利用手数料は、無料です。

※ 提携銀行、ゆうちょ銀行のキャッシュカードがご利用いただけます。

※ 詳しい利用手数料は、35ページをご参照下さい。